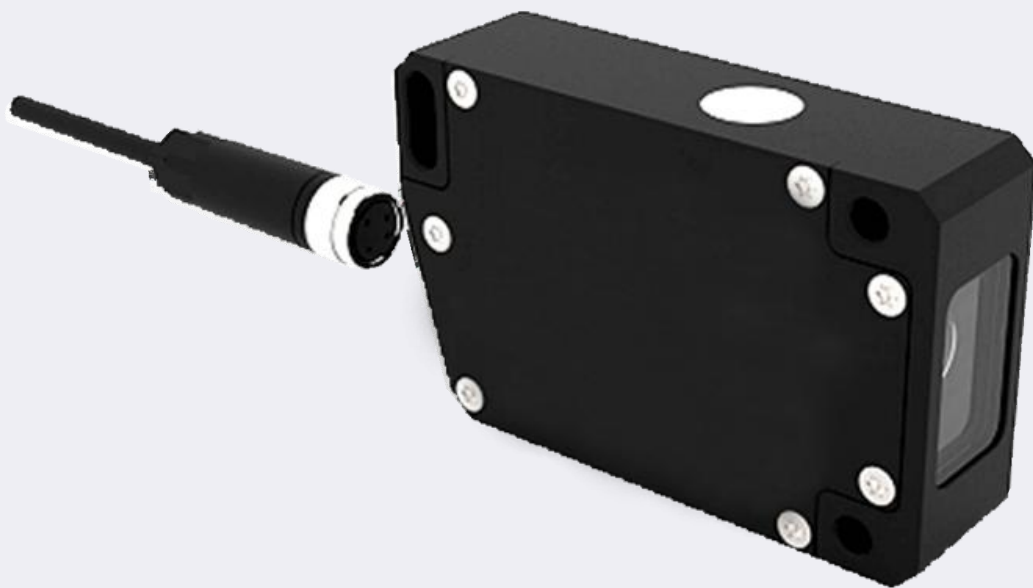


同轴 高速 高精度 测量

—— 最大取样频率100kHz

—— 最小测量重复精度 $0.05\ \mu\text{m}$



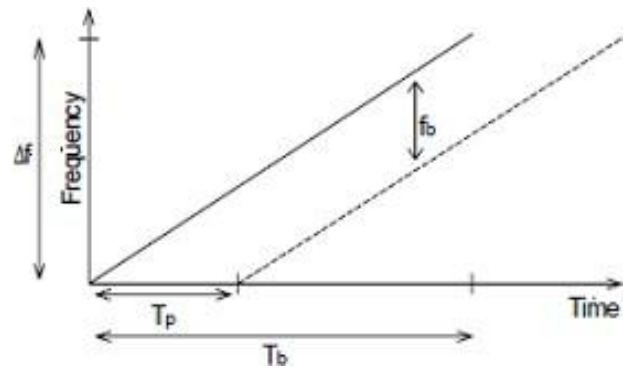
同轴测量

—— 可根据需求定制

调频连续波调制解调技术

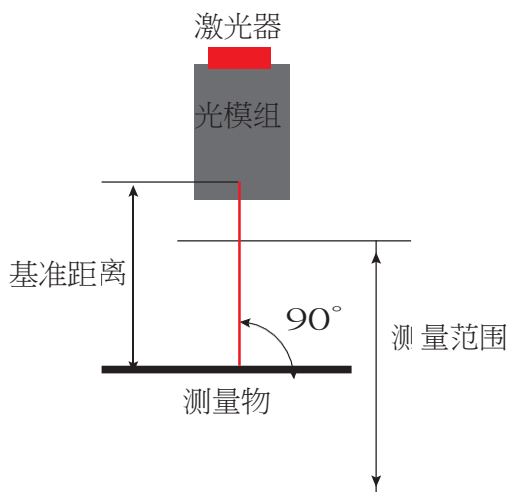
基于调频连续波（FMCW）的相干接收原理，研发出独特的具有自主知识产权的调制解调技术，用于高精度的测距。

- 可在有烟雾、光、粉尘等环境干扰的情况下，仍然能达到很高精度的相位测量。
- 通过与精确控制的参考光路进行比对，可实现微米级的远距准确测距。



调频连续波原理图

集成化/一体化光学技术

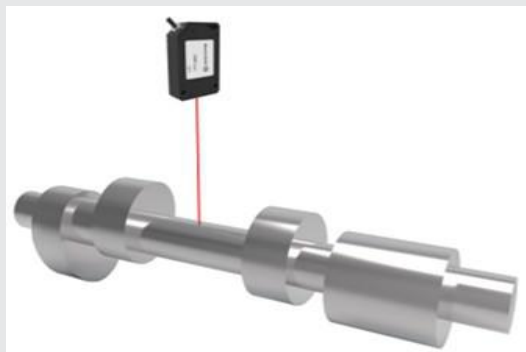


基于国际领先的硅基光电集成技术，把相干检相光路和参考光路集成在芯片里。同时，一体化的光学封装技术将半导体激光器和探测器集成到一个统一的光学传感模组上。具有以下几个特点：

- 光收发一体
- 同轴测量，安装方便
- 抗干扰性强，不受粉尘或测量面光强度变化等影响
- 传感头、放大器、控制器三位一体



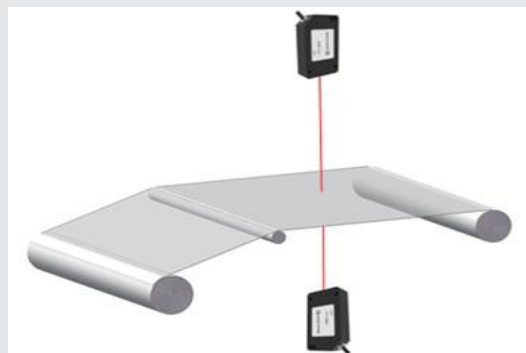
手机玻璃壳曲率检测



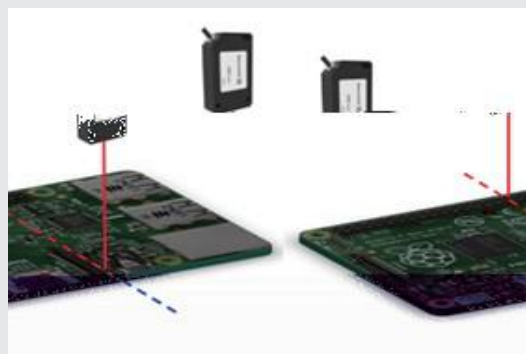
同心度、偏心度检测



深孔检测



薄膜厚度检测



PCB检测



轮廓检测

测量模块指标

型号		MD-G	MD- H
基准距离（mm）		50/60/80/100/120/150/180/200	50/60/80/100/120/150/180/200/4000
测量范围（%）		±20	
光源	激光器输出（mW）	<5	
	激光器波长（nm）	1310	
	安全等级	CLASS I	
	最小光斑（mm）	<0.05	<0.1
	线性度（%）	<±0.02	
	异光干扰（lux）	>60000	

*对于>1000mm超长距离的测量，重复精度为10 μ m。

※可根据用户需求定制。

配套设备



测量模块



配套软件

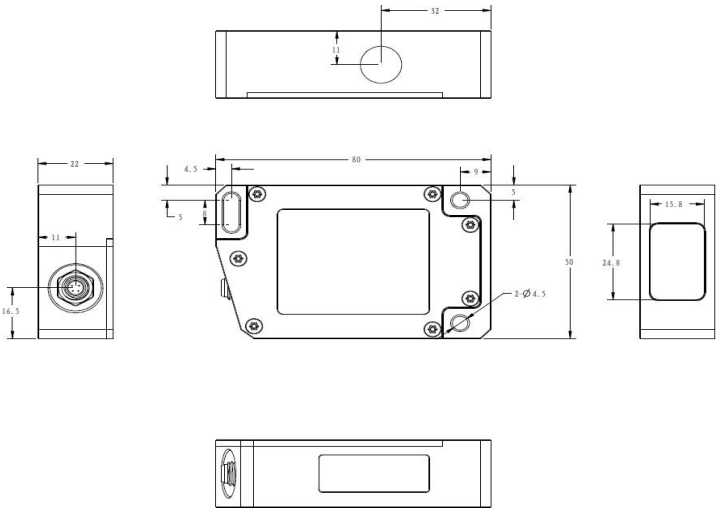
标准线缆

线长	规格	型号
1.5m	Ethernet/USB	7020-150/151
4m	Ethernet/USB	7020-400/401
15m	Ethernet	7020-1500

※线缆长度可根据用户需求定制

储存环境&尺寸

型号	MD-G	MD- H
储存环境		
防护等级	IP67	
温度	0~50℃	
湿度	35%~85%	
振动范围	10Hz~50Hz,10g	



上海申稷光电科技有限公司

Shanghai Senkylaser photoelectric technology co. LTD

电话TEL : +86-21-60340122

手机 MP : +86-13391208082

传真Tax : +86-21-59815991

网址Web : www.shsenky.com

售后邮箱Emai : service@shsenky.com

销售邮箱Emai : sales@shsenky.com

地址：上海市虹口区广纪路838号A栋501A

Addr : 501A, building A, 838 guangji road, hongkou district, Shanghai

邮编Postcode : 200434



微信二维码



网站二维码